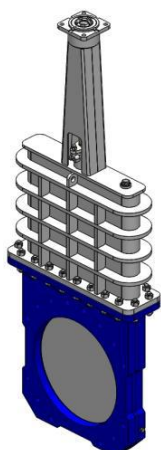


ЗАДВИЖКИ ШИБЕРНО-НОЖЕВЫЕ с уплотнением металл по металлу и закрытым шибром DN 250 мм, PN 1,6 МПа



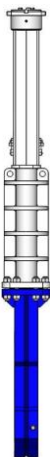
Предназначены для работы в качестве запорного устройства на трубопроводах, транспортирующих сильно загрязненные жидкие и вязкие среды нейтральные к материалам основных деталей задвижки. Применяются в горной промышленности, электроэнергетике, целлюлозно-бумажной промышленности, химическом производстве, нефтегазовой промышленности.

Задвижки арматурного завода «Адмирал» изготавливаются по техническим условиям, стандартам ГОСТ, СТ ЦКБА, ГОСТ Р и конструкторской документации. Имеют сертификаты соответствия требованиям Технического регламента РФ о безопасности машин и оборудования.

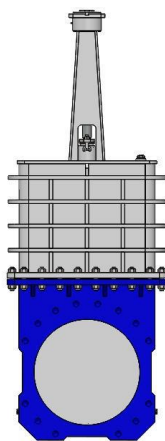
Каждая задвижка проходит контроль качества и испытания.

Особенности конструкции

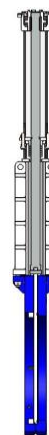
- Герметичность в задвижке обеспечивается коррозионностойкой, износостойкой наплавкой уплотнительных поверхностей корпуса. По отношению к внешней среде герметичность обеспечивается сальниковым уплотнением.
- Шиберные задвижки производства арматурного завода «Адмирал» изготавливаются с закрытой рамой и кожухом для шпинделя для защиты шибера и шпинделя от воздействия окружающей среды.
- Ограничительная шайба на конце шпинделя предохраняет задвижку от чрезмерной нагрузки органа запирания при неправильной настройке электропривода.
- Уплотнение сальникового узла из различных материалов (подбираемых под требования заказчика) снижают фрикционный износ шибера и повышает долговечность сальникового узла.



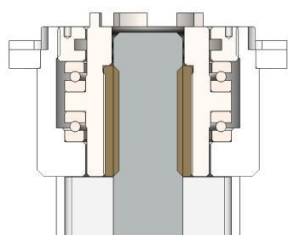
Вид сбоку



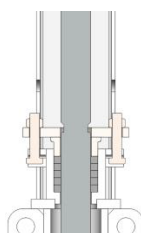
Положение «Закрыто»



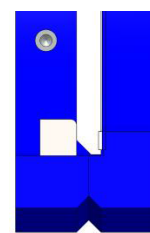
Положение «Закрыто»



Подшипниковый узел



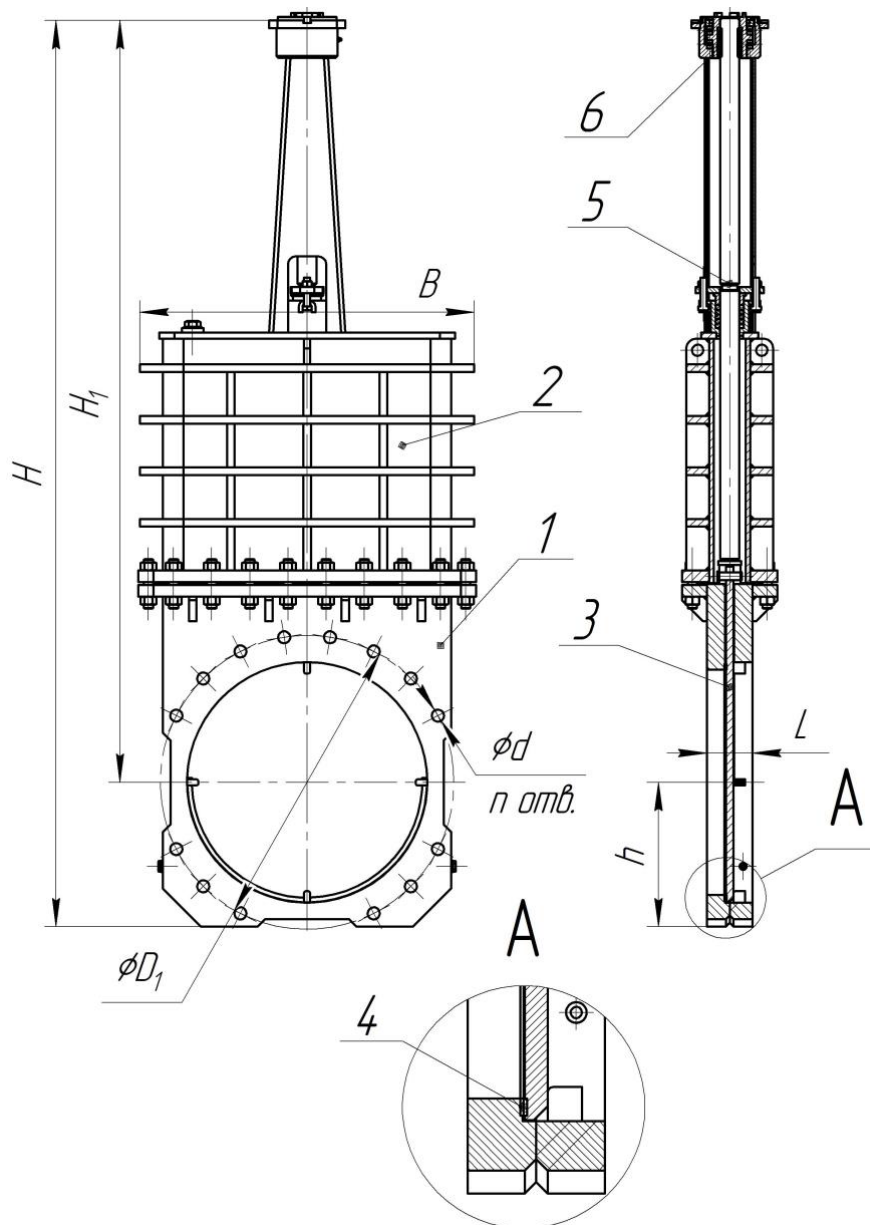
Сальниковый узел



Уплотнение в задвижке

Технические характеристики

Условный проход, DN	250 мм
Номинальное давление, PN	1,6 МПа
Класс герметичности по ГОСТ 9544-2005	D (со стороны упоров)
Присоединение к трубопроводу	межфланцевое по ГОСТ 12815-80, ГОСТ 33259-2015
Гарантийная наработка	500 циклов
Гарантийный срок эксплуатации исполнения ст 20	12 месяцев со дня ввода в эксплуатацию, но не более 18 месяцев со дня отгрузки с предприятия-изготовителя



Габаритный чертеж

Материал основных деталей задвижек арматурного завода «Адмирал»

№	Наименование детали	Материал	
		исп. Ст20	исп. 09Г2С
1	Корпус	Ст20	09Г2С
2	Крышка	Ст20	09Г2С
3	Шибер	20Х13 термообр.	
4	Уплотнение в корпусе	нержавеющая наплавка ЦН-6Л	
5	Шпindelь	20Х13	
6	Ходовая гайка	БрАЖНМц10-4-4	
Крепежные детали		Ст35	
Климатическое исполнение по ГОСТ 15150-69		У (-40...+40°C), Т (-10...+50°C)	ХЛ (-60...+40°C)
Температура рабочей среды		-40°C...+300°C	-60°C...+250°C

при температуре рабочей среды от -60°C до 250°C применяется сальниковая набивка АП-31.

Основные размеры и параметры задвижек арматурного завода «Адмирал»

DN, мм	PN, МПа	Обозначение по КД	H, мм	H1, мм	h, мм	L, мм	B, мм	D1, мм*	d, мм*	n, шт.*	Масса, кг**
250	1,6	АБ18008-0250	1410	1158	253	88	450	355	26	12	168

* размеры фланцев даны по ГОСТ 12815-80.

** масса, приведенная в таблице, является теоретической и может в некоторой степени отличаться от фактической.

Параметры для подбора электропривода/редуктора для задвижек арматурного завода «Адмирал»

DN, мм	PN, МПа	Махов /редук	Тип присоединения		Макс. крутящий момент, Нм	Число оборотов шпинделя отк./зак.	Электропривод	
			ЦКБА	ISO			Тулаэлектропривод	AUMA
250	1,6	+/+	Б	F14	250	60	Н-Б-03	SA 14.2

Комплектность

В комплект поставки входят: задвижка, паспорт, эксплуатационная документация. По требованию заказчика задвижки дополнительно могут комплектоваться ответными фланцами, крепежом, прокладками, электроприводами.

Примечания

Внешний вид и конструкция задвижки могут быть изменены в процессе совершенствования без особого уведомления, без ухудшения потребительских свойств и при условии поставки изделия с заказанными параметрами.

Возможно изготовление других исполнений по DN и PN, которые не указаны в данном каталоге, и под приводы по EN ISO 5210, EN ISO 5211, DIN 3210, DIN 3338.