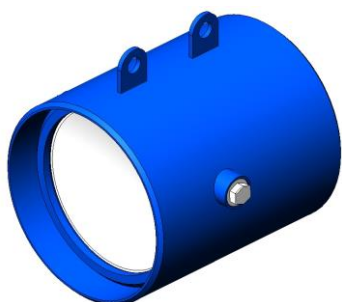


ЗАТВОР (КЛАПАН) ОБРАТНЫЙ
ДИСКОВЫЙ
DN 300 мм, PN 1,6 МПа
таблица фигур 19с16нж



Предназначен для автоматического предотвращения обратного потока на трубопроводах, транспортирующих различные жидкие и газообразные среды, нейтральные к материалам основных деталей. Применяется в нефтегазовой и теплоэнергетической промышленности, системах водоснабжения.

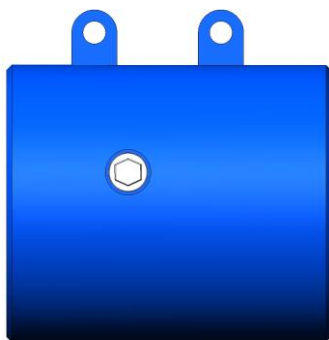
Затвор обратный арматурного завода «Адмирал» изготавливается по техническим условиям, стандартам ГОСТ, СТ ЦКБА, ГОСТ Р и конструкторской документации.

Имеет сертификаты соответствия требованиям Технического регламента РФ о безопасности машин и оборудования.

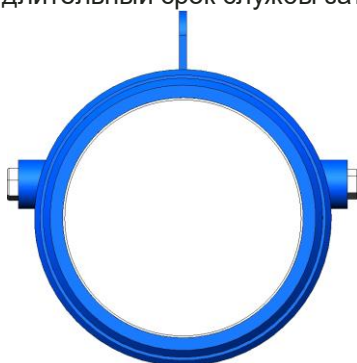
Каждый затвор обратный проходит контроль качества и испытания.

Особенности конструкции

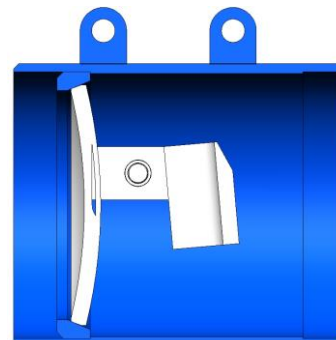
- Посадка диска затвора обратного в седло при отсутствии потока среды в трубопроводе обеспечивается конструктивным смещением оси опор диска относительно оси трубопровода.
- Диск имеет обтекаемый контур, который обеспечивает низкое гидравлическое сопротивление затвора.
- Наплавка уплотнительных поверхностей корпуса и диска коррозионностойкими износостойкими материалами обеспечивает длительный срок службы затвора.



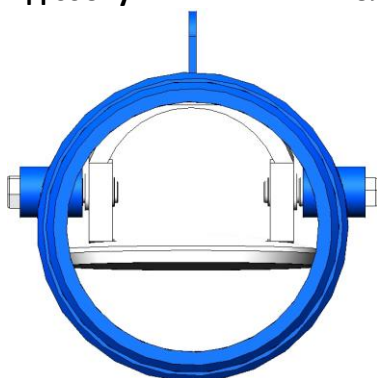
Вид сбоку



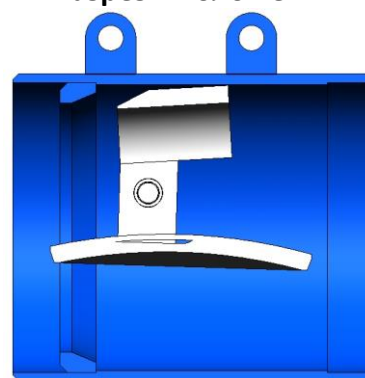
Положение «Закрото»



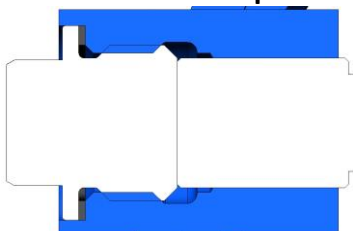
Разрез в положении «Закрото»



Положение «Открыто»



Разрез в положении «Открыто»



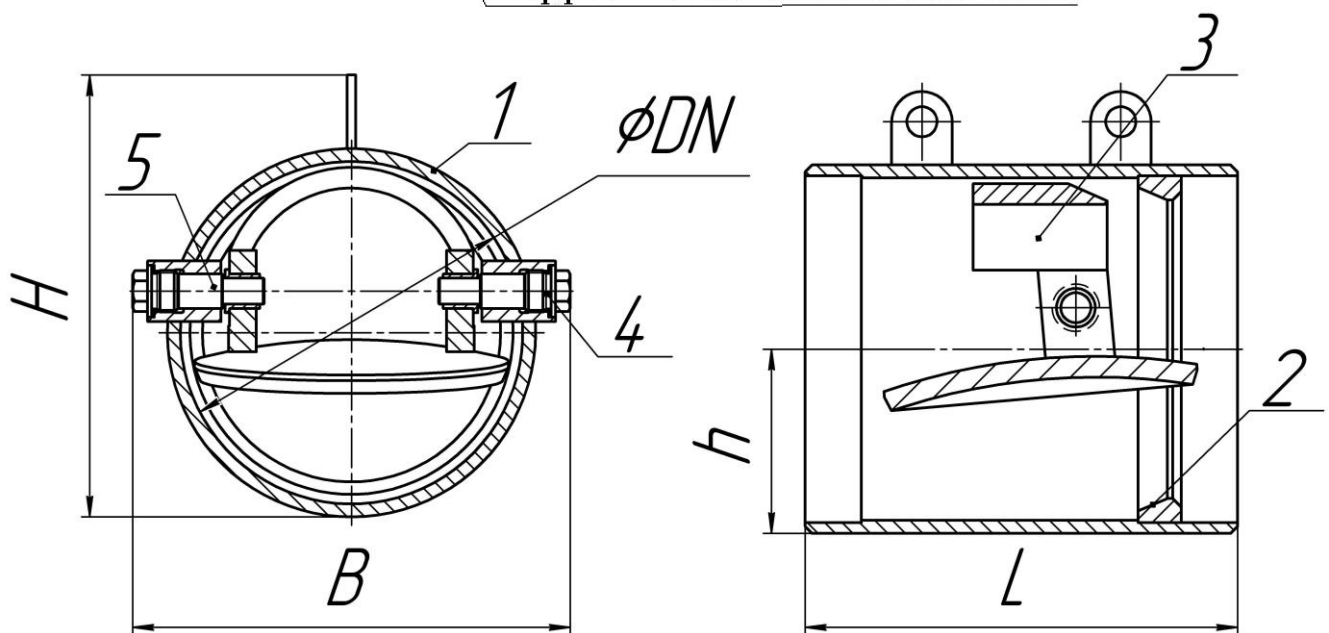
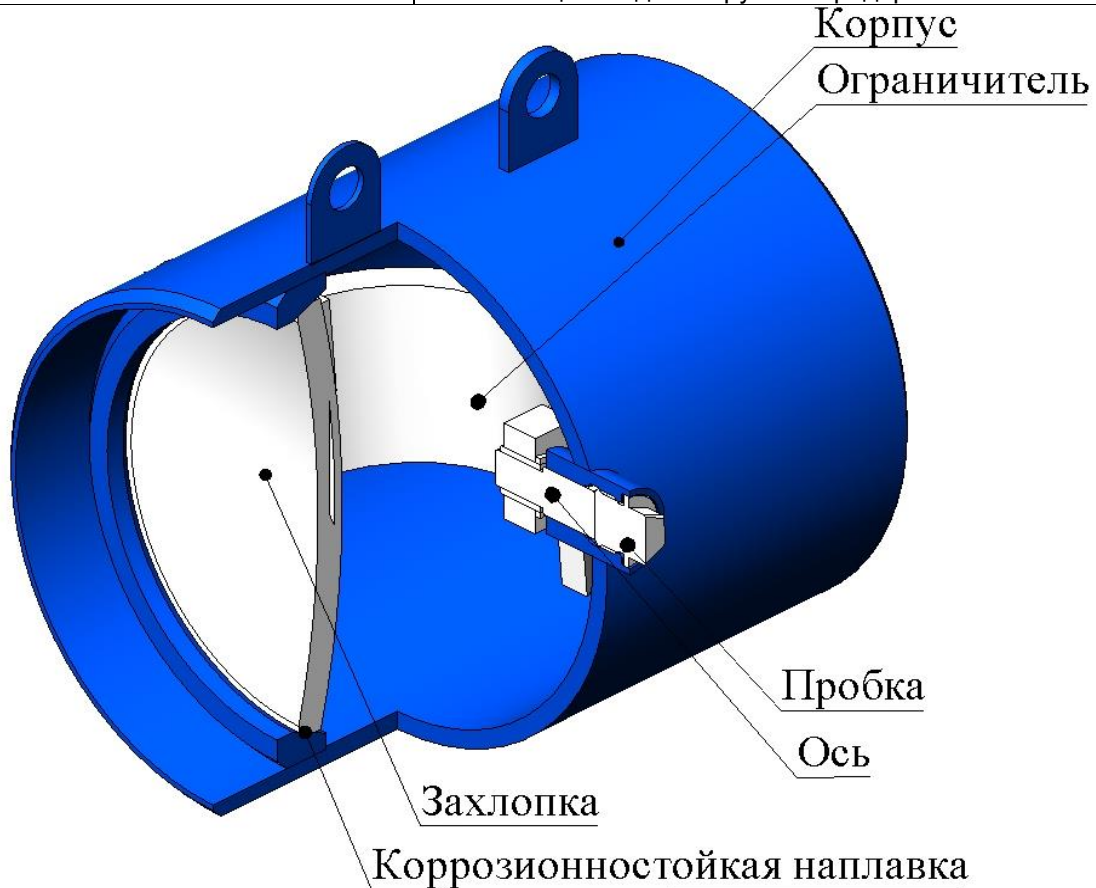
Подшипниковый узел



Уплотнение в клапане

Технические характеристики

Номинальный диаметр, DN	300 мм
Номинальное давление, PN	1,6 МПа
Класс герметичности по ГОСТ 9544-2015	A, B, C, D
Присоединение к трубопроводу	под приварку
Полный средний срок службы, не менее	15 лет
Гарантийный срок эксплуатации исполнения Ст20	12 месяцев со дня ввода в эксплуатацию, но не более 18 месяцев со дня отгрузки с предприятия-изготовителя



Габаритный чертеж

Материал основных деталей обратных затворов арматурного завода «Адмирал»

№	Наименование детали	Материал	
		исполнение Ст20	исполнение 09Г2С
1	Корпус	Ст20	09Г2С
2	Наплавка колец корпуса и диска	ЦН-6Л	ЦН-6Л
3	Захлопка	Ст20	09Г2С
Пробка		Ст20	09Г2С
Ось		20Х13 термообр.	
Крепежные детали		Ст20, Ст25	
Прокладка корпус-пробка*		прокладки из листа ТРГ	
Климатическое исполнение по ГОСТ 15150-69		У (-40...+40°C), Т (-10...+50°C)	ХЛ (-60...+40°C)
Температура рабочей среды		-40°C...+300°C	-60°C...+250°C

* при температуре рабочей среды от -40°C до 150°C применяются прокладки из паронита.

Основные размеры и параметры затворов обратных арматурного завода «Адмирал»

DN, мм	PN, МПа	Таблица фигур	Обозначение по КД	Н, мм	h, мм	L, мм	В, мм	Масса, кг*
300	1,6	19с16нж	АБ45125-0300	-	-	350	460	52

* масса, приведенная в таблице, является теоретической и может в некоторой степени отличаться от фактической.

Комплектность

В комплект поставки входят: затвор обратный, паспорт, эксплуатационная документация.

Примечания

Внешний вид и конструкция затвора обратного могут быть изменены в процессе совершенствования без особого уведомления, без ухудшения потребительских свойств и при условии поставки изделия с заказанными параметрами.

Возможно изготовление других исполнений по DN и PN, которые не указаны в данном каталоге.